

Descripción

Sistema de Ventana, Balconera y Puerta con Rotura Puente Térmico, y con una gran variedad de soluciones gracias a su extensa gama de perfiles y accesorios.

Datos Técnicos

- Marco de 70 mm.
- Hojas de 77 mm.
- Espesores Medios: 1,5 -1,6 mm. (Balconera)
- Acrilamientos hasta 52 mm.
- Longitud Poliamida: 18 mm.
- Peso Máximo: 170 Kg.

Acabados

- Posibilidad Bicolor.
- Lacados Colores (RAL, Moteados, Rugosos)
- Efecto Madera
- Anodizado

Marcado CE

Resistencia al Viento
C5

Según CTE (Feb. 2015) / UNE-EN 12211:2000

Estanqueidad al Agua
E750

Según UNE-EN 1027-2000

Permeabilidad al Aire
CLASE 4

Según UNE-EN 1026-2000

Transmitancia térmica
Desde 1,6 W/m²K

Según UNE-EN 10077-1/CTE (Feb.2015)

Aislamiento Acústico
38(-1,-4) dB

Según UNE-EN 14351-1 Anexo B

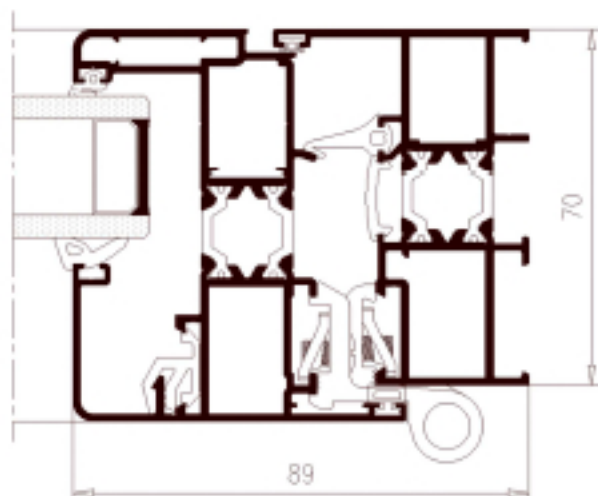
Zonas de Cumplimiento CTE
A, B, C, D, E, α

Según CTE

Aperturas



Sección



- Practicable
- Oscilobatiente
- Abatible
- Osciloparalela
- Plegable
- Practicable Exterior